

# Medical Link Office

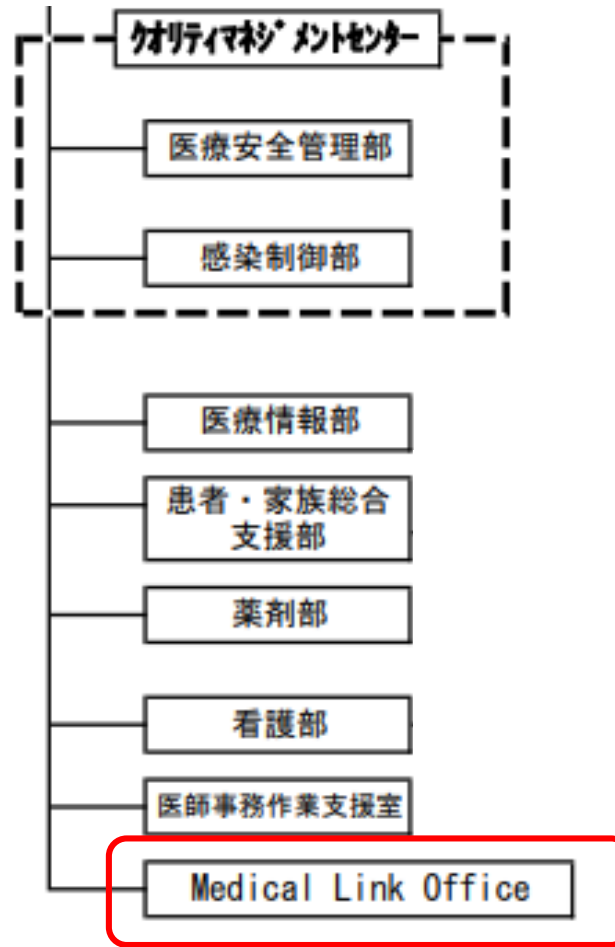
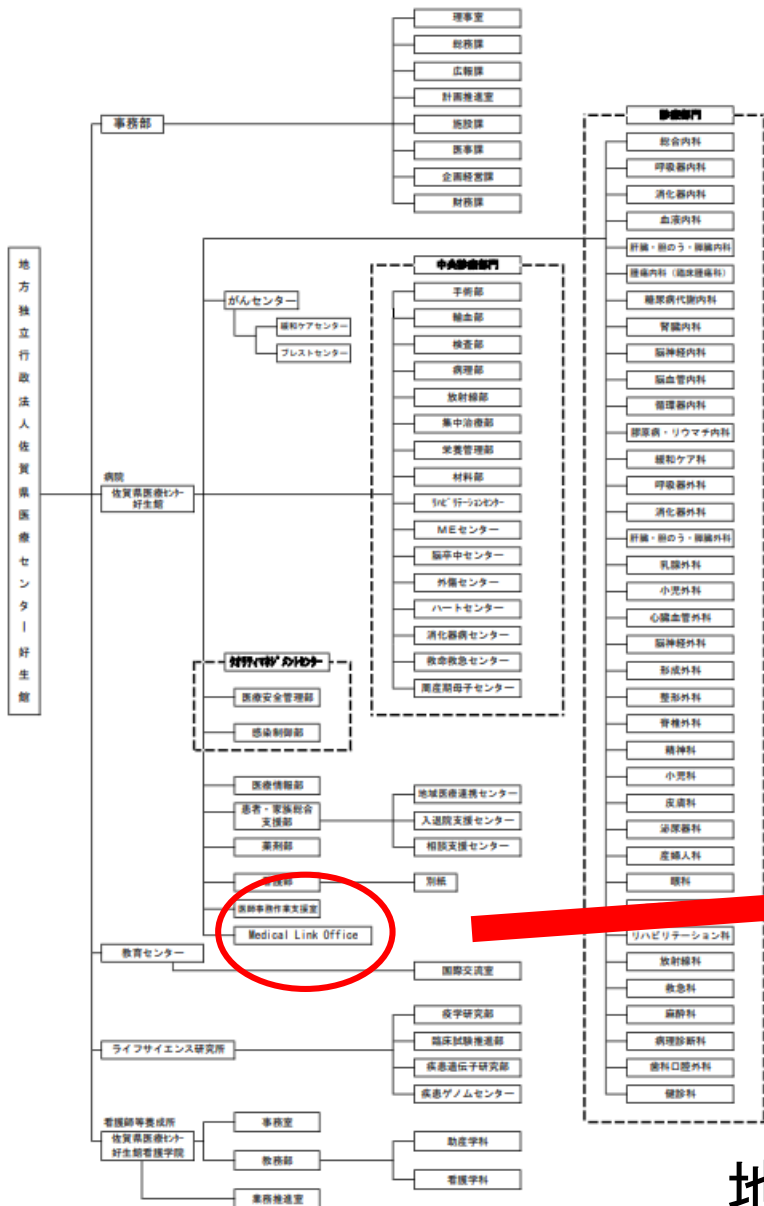
## ～発足半年を振り返る～

Medical Link Office, Director  
松石 英城



地方独立行政法人  
佐賀県医療センター 好生館  
SAGA-KEN MEDICAL CENTRE KOSEIKAN  
SINCE 1858

2021年9月  
好生館医学会例会



地方独立行政法人佐賀県医療センター好生館組織図(2021年7月1日付)

# Medical Link Office 設立の背景

- ① 医療の質を高める
- ② 身近な医療を支援する
- ③ 佐賀県に医師を集める

# Medical Link Office 設立の背景①

---

## 医療の質を高める

- **働き方改革**は医療界にも波及しています。  
2024年4月から医師**時間外労働規制**が強化されます。
- これに対する取り組みの一つに、  
**ホスピタリストを病棟配置**するという**先行事例**(※1)があります。
- また、コメディカルの働き方を効率化し働きやすさを向上させるなど、  
**職員満足度を高める**仕組みを構築する必要があります。

(※1 包括診療医@済生会熊本病院包括診療部)

# 2024年4月から医師時間外労働規制が強化されます



※この(原則)については医師も同様。 ※連携Bの場合は、個々の医療機関における時間外・休日労働の上限は年960時間以下。

## 月の上限を超える場合の面接指導と就業上の措置

【追加的健康確保措置】

連続勤務時間制限28時間・勤務間インターバル9時間の確保・代償休息のセット (努力義務)

※実際に定める36協定の上限時間数が一般則を超えない場合を除く。

連続勤務時間制限28時間・勤務間インターバル9時間の確保・代償休息のセット (義務)

連続勤務時間制限28時間・勤務間インターバル9時間の確保・代償休息のセット (義務)

※臨床研修医については連続勤務時間制限を強化して徹底

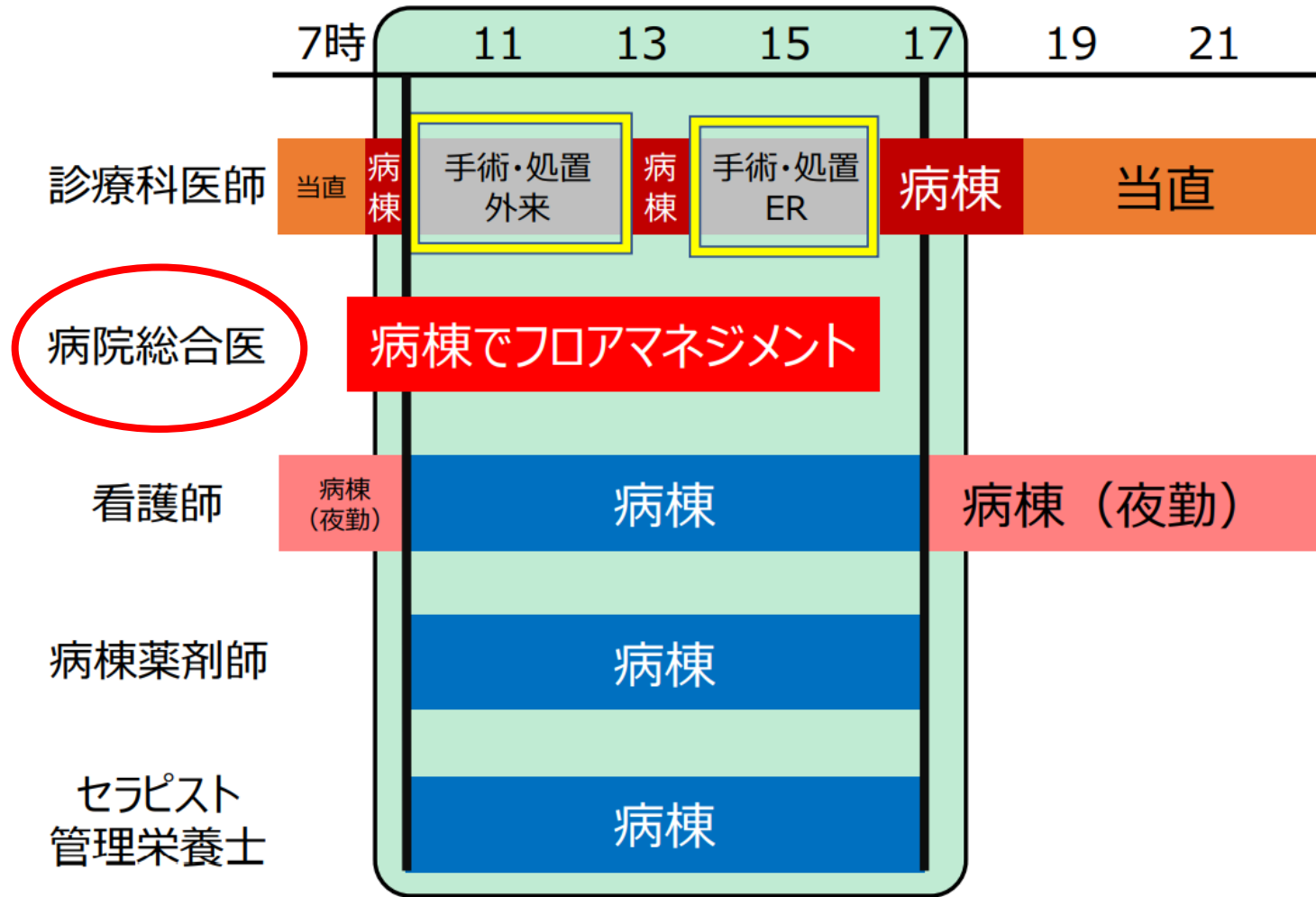
連続勤務時間制限28時間・勤務間インターバル9時間の確保・代償休息のセット (努力義務)

※実際に定める36協定の上限時間数が一般則を超えない場合を除く。

連続勤務時間制限28時間・勤務間インターバル9時間の確保・代償休息のセット (義務)

※あわせて月155時間を超える場合には労働時間短縮の具体的措置を講ずる。

# ホスピタリストを病棟に配置する@済生会熊本病院



**病院総合医が時間軸のズレ（医師不在）を解消する**

# Medical Link Office (MLO)

## 医療者を支援する医師の組織

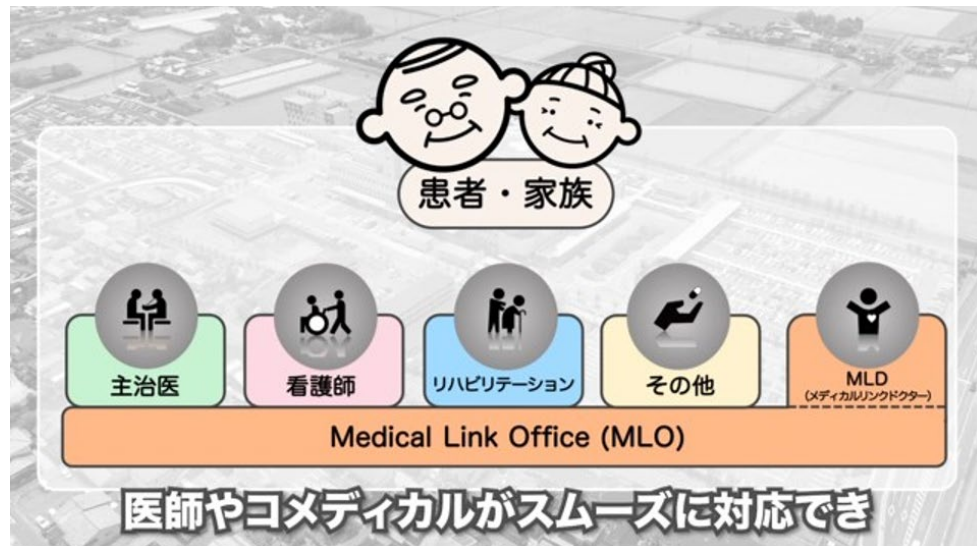
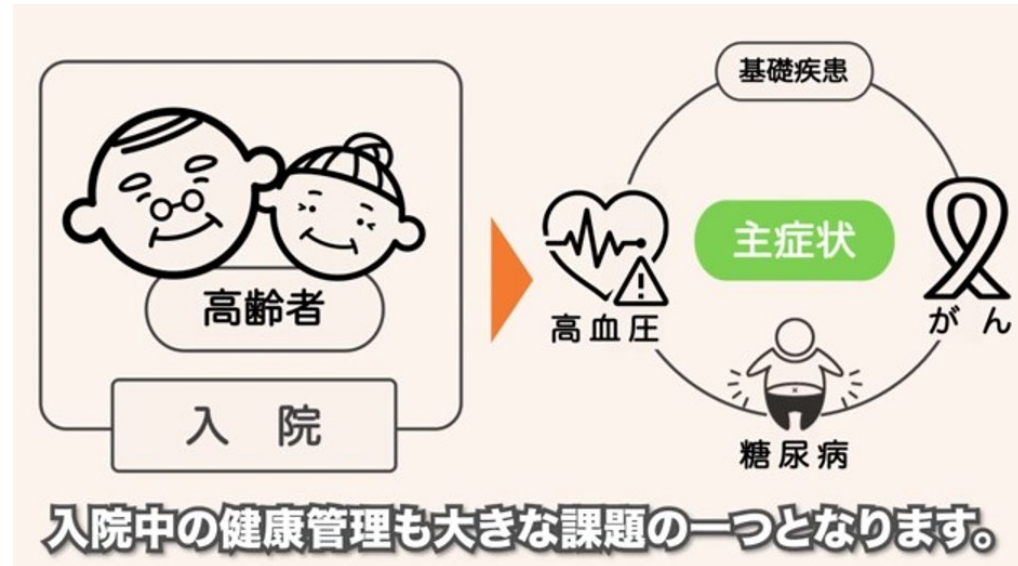
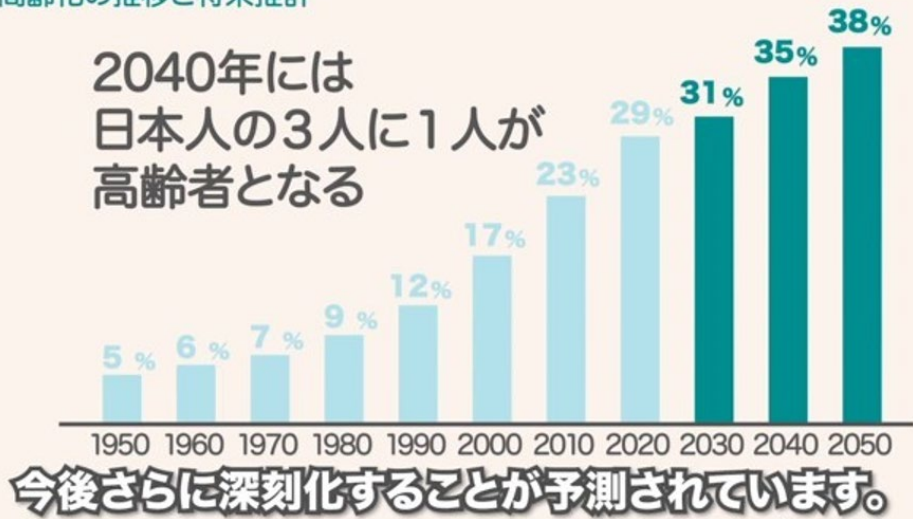
- 院内での支援 病棟へのホスピタリスト配置
- 院外での支援 地域への医師派遣



# 「2021年4月 好生館は医療者を支援する医師の組織を立ち上げました。」

## 高齢化の推移と将来推計

2040年には  
日本人の3人に1人が  
高齢者となる



## Medical Link Office

病棟をマネジメントする病棟総合医

病棟総合医を育て活かしていく事が目標の一つです。



# Medical Link Doctorって 何をしていますのですか？

→医療者を支援している医師です



病棟支援医  
病棟相談医

**メディカル  
リンクドクター**  
Medical Link Doctor

患者さん中心のチーム医療のために

『リンクドクター』とは？

入院されている患者さんの健康管理や様々なご相談をゆっくり何う医師です。患者さんが入院生活を安心安全に過ごせるように、チーム医療を積極的に実践して行きます！

どんなことでもいつでも  
お気軽にご相談ください

地方独立行政法人 佐賀県医療センター 好生館  
SAGA-KEN MEDICAL CENTRE KOSEIKAN  
861-0199

# Link Doctor の業務

病棟に常駐し、主治科医師やコメディカルの業務を支援する

8:30

11:00

14:00

17:15

情報共有（カンファ等）

依頼患者診察

病棟NST活動

担当患者診察

昼休憩  
（交代）

診療支援  
（要請に応じて）

情報共有（カンファ等）

依頼患者診察

病棟薬剤チーム活動

担当患者診察

情報共有（申し送り等）

人間ドック業務（木曜）

唐津市民病院きたはた出向（週1回）



整形外科 朝カンファレンス



整形外科 朝カンファレンス



4階東病棟 朝申し送り直後  
リーダーNsと



病棟NST  
管理栄養士、臨床検査技師、病棟リンクNsと



# メディカルリンクドクターに関するアンケート(問い)

- ・あなたの**職種**は？
- ・メディカルリンクオフィス/ドクターの**プロモーションビデオ**を視聴したか？
- ・**4階東病棟**にメディカルリンクドクターが従事しているのを知っているか？
- ・実際にメディカルリンクドクターと**関わった**か？
- ・メディカルリンクドクターと**どのように**関わったか？  
(複数回答可) 急変 意識を含むバイタル変化 症状(発熱、疼痛など)の原因考察 薬剤に関して 栄養に関して 検査値異常 患者さんの訴え 患者さんからの質問 Drへ/Nsへ助言希望 Nsカンファレンス参加依頼 その他
- ・メディカルリンクドクターと**なぜ**関わったか？(複数回答可) 病棟医の役割として活用/依頼した 自分が来棟できないタイミングのため活用/依頼した 相談役として依頼した(何科にコンサルトするかなど) たまたま病棟にいる医師として手助けを求めた 主治医団が不在 タイムリーな指示/答えが欲しい 相談しやすかった その他

- ・メディカルリンクドクターに相談することで問題は**解決**に近づいたか？(5点満点評価)
- ・メディカルリンクドクターは**あなたの職種**にとって有益か？(5点満点評価)
- ・メディカルリンクドクターは**患者さん**にとって有益と感じるか？(5点満点評価)
- ・メディカルリンクドクターは**他の病棟**にも勧めることが出来る仕組みか？  
(5点満点評価)  
(**内科系病棟**にも勧める／必要がない)  
(**もっとできる**医師なら勧める／**現在のレベル**の医師という前提でも勧める／**レベルは低くても依頼を断らない医師**なら勧められる)
- ・メディカルリンクドクターがもっと活用されるためにはどのような**工夫**が必要と考えるか？(自由記載)

# Medical Link Doctor に関する5か月アンケート回答(1)

医師 整形外科 11人 11名回答 (回収率 100%)  
看護師 4階東病棟 33人 21名回答 (回収率 64%)  
2021年9月7日～9月13日

Medical Link Doctor と**どのように**関わりましたか？  
(複数回答可)

## 医師

症状(発熱、疼痛等)の原因考察 (90%)  
検査値異常 (90%)  
薬剤に関して (80%)  
主治医団への**助言**希望 (70%)

## 看護師

患者さんの**訴え** (78%)  
意識を含む**バイタルサイン**異常 (67%)  
**助言**希望(薬剤、栄養、リハビリ、検査) (61%)

Medical Link Doctor と**なぜ**関わりましたか？  
(複数回答可)

## 医師

病棟医の**役割**として活用/依頼した (90%)  
**相談**役として活用した (73%)  
(どの科へコンサルトすべきか等)  
**来棟できないタイミング**のため活用/依頼した (55%)

## 看護師

リンクドクターに**相談**し易かったから (78%)  
主治医団が**不在**だったから (61%)  
主治医にも相談したが、  
**タイムリーな指示/答え**が欲しかったから (56%)

## Medical Link Doctor に関する5か月アンケート回答(2)

Medical Link Doctor に相談することで

問題は解決に近づきましたか？

(全くダメ0点 ← → とても近づいた5点)

医師	平均 3.95点
看護師	平均 4.47点

---

Medical Link Doctor はあなたの職種にとって  
有益ですか(いることで助かりますか)？  
(役に立たない0点 ← → とても有益である5点)

医師	平均 4.18点
看護師	平均 4.85点

Medical Link Doctor は患者さんにとって  
有益と感じますか？  
(有益ではない0点 ← → とても有益である5点)

医師	平均 4.14点
看護師	平均 4.72点



## Medical Link Doctor に関する5か月アンケート回答(3)

Medical Link Doctor は**他の病棟**にも**勧める**ことが出来る仕組みでしょうか？  
(勧められない0点 ← → 勧められる5点)

医師	平均 3.59点
看護師	平均 4.47点

(問) **内科系病棟**にも**勧められる**か？

医師

内科(系病棟)には必要がないかも (82%)

**内科(系病棟)にも勧める (18%)**

看護師

内科(系病棟)には必要がないかも (21%)

**内科(系病棟)にも勧める (79%)**

(問) **医師のレベル**に関しては？

医師

もっと出来る医師なら勧める (9%)

現在のレベルの医師という前提でも勧める (55%)

**レベルは低くても断らない医師なら勧められる (36%)**

看護師

もっと出来る医師なら勧める (0%)

現在のレベルの医師という前提でも勧める (79%)

**レベルは低くても断らない医師なら勧められる (21%)**

# Medical Link Office (MLO)

## 医療者を支援する医師の組織

- 院内での支援 病棟へのホスピタリスト配置
- 院外での支援 地域への医師派遣

# 発足から半年 ～MLOが行ってきたこと～

- ・ホスピタリストを病棟配置、主治科と協働、ケアマネジメント業務を遂行させる。
- ・院外派遣の仕組みを拡大させる。

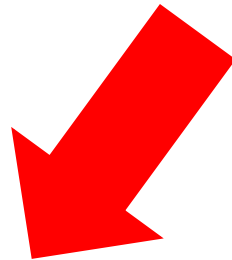
## Medical Link Doctor

### ○ 4東病棟 整形外科(日勤常駐)

#### 医療者の支援

- ・主治科不在時の代行指示
- ・必要なコンサルトを依頼
- ・Dr/コメディカルからの相談
- ・医療安全、感染対策、NST

### ○ 唐津市民病院きたはた (外来診療 週1回 全日枠)



## 年度後半に向けて

- ・Link Doctor 業務確立
- ・県庁とのタイアップ 資金調達を含む
- ・リクルート プロモーション、面接

- ・当館に一定数の医師を置き、訓練と認定を課す。
- ・医療レベルを担保できる仕組みを構築する。

## サポート班

### 企画班(剣)

医師給与体系(65歳未満 あり、65歳以降 作成最終段階)  
人事係(釜田課長代理、藤木係長)と協働

### 広報班(武内、原田、赤坂)

院内広報・・・動画配信、好生館医学会例会、院内セミナー  
院外広報・・・動画配信、ホームページ編集

### 派遣班(松石)

きたはたとの話し合い  
県庁との話し合い・・・大串晃平係長 [健康福祉部医務課医療人材政策室]

### 研修班(甘利)

ノンテクニカルスキル外部研修(2021年3月～受講中)  
日本病院会 病院総合医育成カリキュラム(申請最終段階)

### リクルート班

江頭看護師(専任リクルーター)、青柳医療秘書



MLO設立の背景について  
もっと知っていただけたらと思っています

- ① 医療の質を高める・・・今回ご紹介しました
- ② 身近な医療を支援する・・・今後予定
- ③ 佐賀県に医師を集める・・・今後予定