



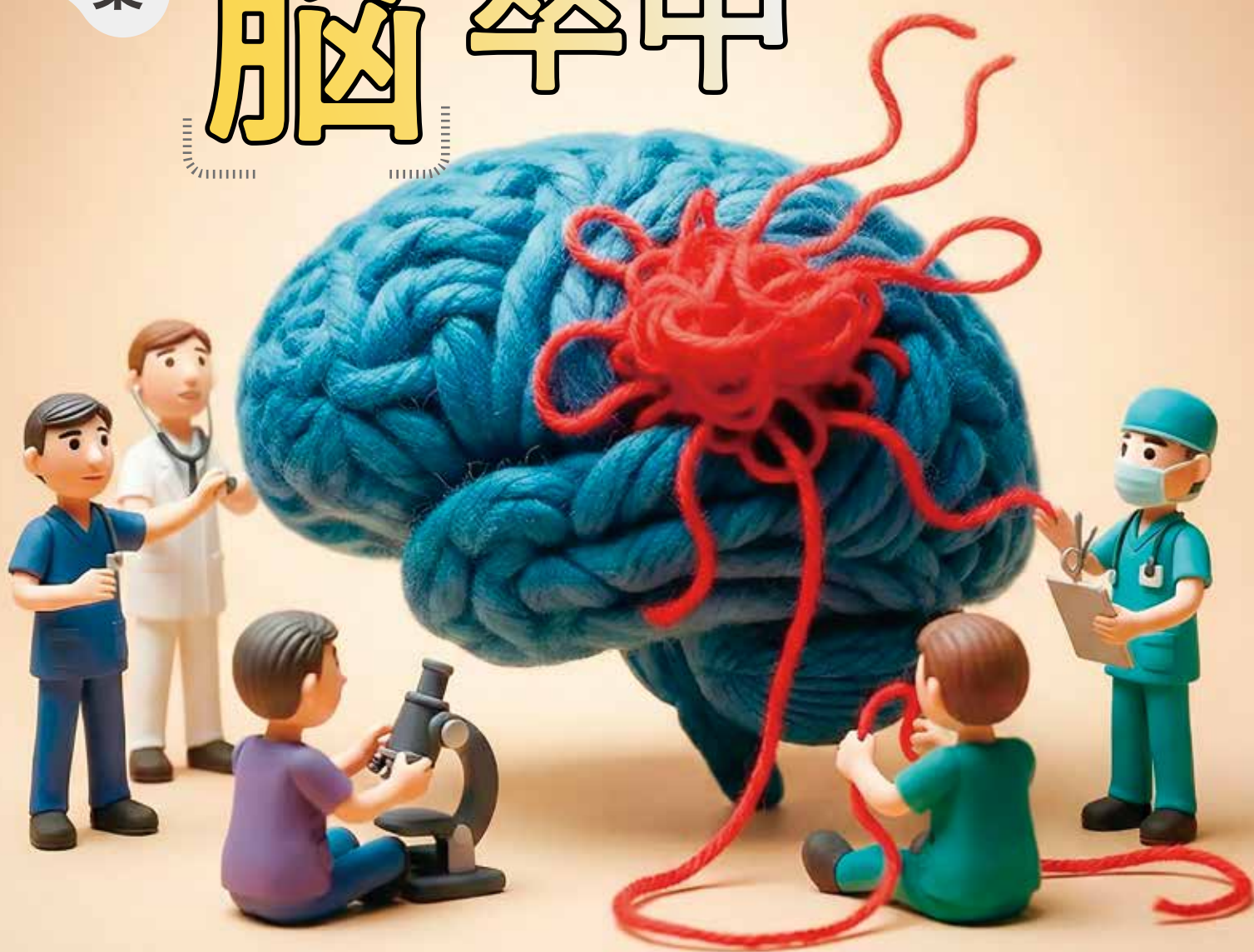
好生館たより

K O S E I K A N - D A Y O R I



特集

脳卒中



地方独立行政法人 佐賀県医療センター 好生館
SAGA-KEN MEDICAL CENTRE KOSEIKAN

新年のお慶びを申し上げます

平素より好生館が大変お世話になっております。年末年始に皆様が安寧にお過ごしでしたら嬉しく思います。この間も好生館は休むことなく医療を提供しています。2026年は「丙午」と呼ばれ、「活力にあふれる」年とされるそうです。午年にちなみ好生館が力強く皆様の信頼に応えるように努めます。

昨年5月連休明けより開始した本館北側の増築棟工事は順調に進み、今年度末には竣工の予定です。2026年度春からの臨床研修医マッチング12人が決定し安心と元気をもらいました。すべての職種の新人教育・人材育成は好生館にとりまして重要と捉え推進いたします。

昨年は国内外の政情不安定、国際紛争多発などの影響による材料不足、資源不足などが諸物価高騰を誘発し、診療報酬が公定価格の医療施設にとっては厳しい多難な1年でした。今年も安易な見通しを立てることはできませんが、努力した分が報われ少しでも希望を感じられる年でありますようにと願っています。

年が明けるとすぐに日常が始まります。今年も「病む人、家族、そして県民のところに添った最良の医療をめざします」の好生館の理念を真ん中において県民の皆様へ医療提供を進めます。

“2026年が皆様にとって佳き年となりますように心より祈念いたします”



理事長 桒木 等

お知らせ

令和8年5月頃まで

救急外来の駐車場と出入口の場所を変更しています

現在病院棟整備事業を実施しており、令和8年4月に病院棟北側に増築棟(仮)が完成予定です。増築工事に伴い、救急外来の出入口を変更いたします。皆様には大変ご不便をおかけしますが、引き続きご理解とご協力をお願いします。

救急外来の出入口

平日 7:30～18:00 **正面玄関**
上記以外の時間帯 **時間外出入口 (正面玄関横左手)**

時間外出入口のインターフォンで受診される旨をお伝えください。解錠後、病院内を通って救急外来までお越しください。

- ・救急外来を受診される際は、来館される前に病院(TEL: 0952-24-2171)までお電話ください。



- *車でお越しの際は、駐車場1をご利用ください。
- *歩行が困難など送迎が必要な場合は正面玄関で一時停車し患者さんを降ろしてください。

TOPIC.1 がん情報サポートBOOKのご紹介

がんセンターでは、がんと診断されたばかりの方に向けて「がん情報サポートBOOK」を作成しました。

診断を受けた直後は不安が大きく、相談支援センターにも「眠れずに一晩中インターネットを調べた」「情報が多すぎて、何が正しいのかわからなかった」という声が寄せられています。インターネットには役立つ情報が多い一方で、誤った内容も混ざっており、迷いや不安を深めてしまうこともあります。

この冊子は、そのような不安な時期に「正しい情報を安心して受け取ってほしい」という思いから作製しました。治療や副作用、医療制度、経済的支援、利用できるサービスなどを分かりやすく紹介しています。また、佐賀県内の相談窓口の情報も掲載し、地域で安心して療養できるよう、役立てていただける内容になっています。

「がん情報サポートBOOK」は、患者さんの心に寄り添い、治療や生活を支える“伴走者”のような一冊です。相談支援センターでお渡ししていますので、お気軽にお声かけください。

CONTENTS

- がんと診断されたあなたにこれだけは知ってほしいこと
- 最適な治療を選ぶためのポイント
- 納得して治療をはじめするために
- 生活のサポートと制度
- 情報の集め方と注意点
- 心と身体のケア
- 情報ボックス 等
(一部抜粋)



がん情報
サポートBOOK
はこちら



問い合わせ先 がん相談支援センター（相談支援センター内） TEL 0952-28-1158(直通)

TOPIC.2 災害訓練を実施しました

令和7年12月6日、大地震が発生した場合を想定し、職員と外部の参加者約250名が災害訓練に参加しました。今回は多数のけが人や体調不良の方の受入れ、ライフラインが使えなくなった場合の対応、地域の医療機関と連携して医療を支える体制、電子カルテシステムの停止に伴う紙のカルテや伝票の運用など、幅広い内容に取り組みました。

好生館は、佐賀県の基幹災害拠点病院として、災害時にも地域医療を支える重要な役割を担っています。今回の訓練で得られた多くの気づきや課題を、今後の災害対応マニュアルの見直しや改善に活かし、より安全で確実な医療の提供につなげていきます。



TOPIC.3 お祝い膳をリニューアルしています

ご出産から退院までの間にお祝い膳を提供しています。このお祝い膳は、第1回患者さんのための見た目にも美味しい病院食コンテスト“クックチル・ニュークックチル部門”でグランプリを受賞した栄養管理部が監修しました。見栄えと美味しさにこだわったお祝い膳を、ぜひゆっくりお楽しみください。

お祝い膳メニュー

前菜の盛り合わせ・彩り野菜サラダ
牛肉の赤ワイン煮 マッシュポテトと野菜のグリル添え
季節のポタージュ・デザートスレート



付け合わせ等は季節によって変わります



希望する方はどなたでも好生館で出産できます
詳しくはホームページをご覧ください

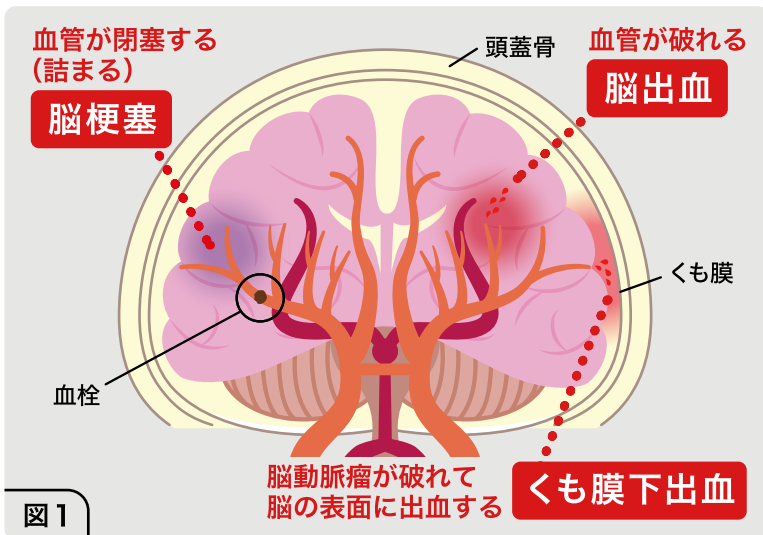


これからの季節が最も多い! 脳卒中

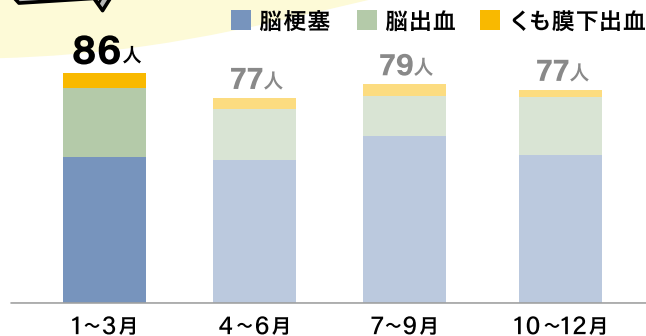


脳卒中センター長
高島 洋

脳卒中という言葉は、「脳が卒然(そつぜん)に邪風(よこぜ風)に中(あた)る」という古代からの考えに由来します。これは、突然、悪い風に当たったように、脳の血管に障害が起きて手足が動かなくなる状態を指します。脳卒中には、脳の血管が閉塞して起こる「脳梗塞」、血管が破れて起こる「脳出血」、脳動脈瘤が破れて脳の表面に出血する「くも膜下出血」があります(図1)。脳卒中は、我が国の死因の第4位、寝たきりの原因の第1位、認知症の原因の第2位であり、命が助かって重い障害が残る病気です。では、どうすれば脳卒中に早く気づき、後遺症を軽くすることができのでしょうか? 脳卒中の症状をいち早く見つけ、専門の医療機関を受診する「ACT-FAST(アクトファスト)」という言葉覚えましょう。



好生館脳卒中患者数(2024年1月~12月)



「FAST」は脳卒中で起こる典型的な3つの症状の頭文字 F(フェイス=顔)、A(アーム=腕)、S(スピーチ=言葉)と、発症時刻T(タイム=時間)を組み合わせた言葉です(図2)。脳卒中治療は時間=「Time」との戦いなのです。脳梗塞の症状を見逃さず、1分・1秒でも早く専門の医療機関を受診し、治療を受けることが重要です。



脳神経内科部長/
高血圧症専門外来担当
江里口 誠

2024年に脳卒中等で好生館の脳卒中センターに入院となった患者さんは510名。週に約10名の方が入院されていて、明日は我が身です! 脳卒中は突然起こり、命を脅かすだけでなく、その後の生活に大きな影響を及ぼします。しかし、多くは日頃の生活習慣を整えることで予防が可能です。

特に意識していただきたい7つのポイントをまとめました。

01「高血圧」予防が最も重要です!

01

高血圧



脳卒中の最大の危険因子です。適切な食事、運動、減塩(1日6g未満が目安)、医師と相談した薬物治療が重要です。



目標は130/80mmHg未満



脳神経外科部長
松本 健一

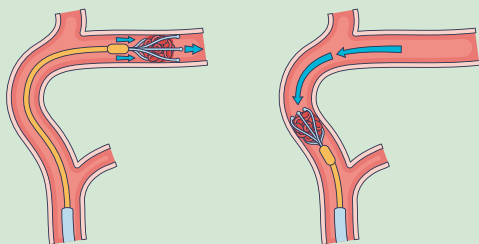
脳卒中は、病型ごとに様々な治療が行われます。脳卒中を発症してから行う治療と再発あるいは発症を予防するために行う治療があります。ここでは、そのうちの代表的なものをご説明します。

脳梗塞 時間が鍵 血栓溶解療法

脳の血管にできた血栓を溶かすため薬剤(rt-PA)を投与します。この治療は発症から**4.5時間以内**に開始する必要がありますが、早ければ早いほど効果が高いことが分かっています。救急要請後も検査や準備に時間を要しますので、1分1秒の遅れが治療の可否や後遺症に影響します。

脳梗塞 一刻を争う 血栓回収療法

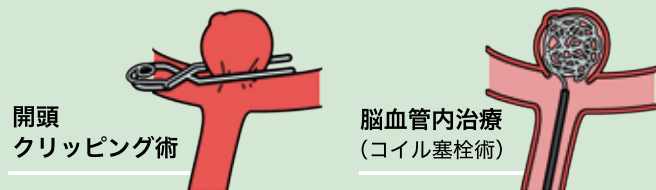
脳梗塞の中でも、血流に乗ってきた血栓が脳の大きな血管に詰まるタイプ(心原性脳梗塞)で効果を発揮する治療です。イラストのように、太ももの付け根から挿入したカテーテルを血栓の部位まで到達させ、血栓を取り除く治療です。まだ脳梗塞に陥っていない部分を助ける治療であり、治療開始までの時間が重要です。



※好生館では来院から平均80分で血栓回収療法を開始しています。

くも膜下出血 脳動脈瘤の治療

くも膜下出血(破裂した脳動脈瘤)の手術も未破裂脳動脈瘤の手術も、開頭クリッピング手術や脳血管内治療(カテーテル治療)で破裂・再破裂を防止します。それぞれの方法に利点と欠点があり、患者さんに合った治療を行います。



※好生館では年間40~50件の脳動脈瘤を治療しています。

脳梗塞 予防のための治療

脳梗塞予防は生活習慣の見直しや薬物療法が基本ですが、脳へ血流を送る動脈に高度狭窄がある場合、閉塞している場合などに血行再建術が行われます。狭い血管を広げる治療(頸動脈内膜剥離術や頸動脈ステント留置術)やバイパス手術などの方法があります。

脳梗塞予防の基本

このような予防的な外科手術が行われるのは、一部の患者さんです。手術を行ったからといって、生活習慣や基本の治療を疎かにしていいわけではありません。

手術	4F
血液サラサラの薬	3F
危険因子の治療 高血圧/糖尿病/脂質異常症/不整脈	2F
生活習慣改善 食事/運動/タバコ/飲酒/肥満	1F

02



糖尿病

03



脂質異常症
(高コレステロール)

04



飲酒・喫煙

05



心疾患
(不整脈・心房細動など)

06



肥満・
メタボリックシンドローム・
睡眠時無呼吸症候群

07



慢性腎臓病
(CKD)

「高血圧」の10のファクト — 国民の皆さんへ —

2025年8月に新しい高血圧のガイドラインが発行されました
このガイドラインに基づく正しい知識
(ファクト)がまとめられています。

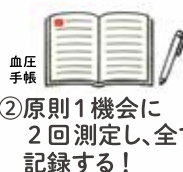
詳細は右記QRコード
をスキャン!



正しい血圧の測り方教室



①上腕式を推奨!
手首式は不正確
になりがち



②原則1機会に
2回測定し、全て
記録する!



③朝食前・就寝前
7日間(最低5日間)
平均の値を用いる。



④必ず血圧手帳を
主治医に見せる!



⑤夏も冬も測る。
冬は高血圧、
夏は低血圧に注意!



⑥目標は
130/80
mmHg未満!

看護部だより

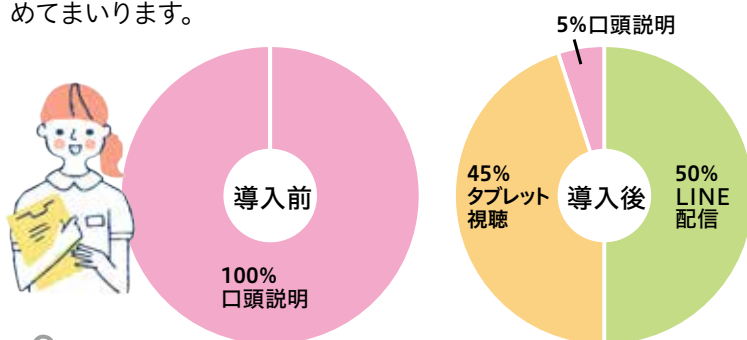
News from the Nursing Department

入院説明が動画でわかりやすくなりました ～LINE配信やタブレット視聴の導入～

入退院支援センターでは、これまで入院予定の患者さんに対して口頭で入院の流れや準備について説明してきました。この度看護部を中心に、説明の一部を動画化し、2025年3月より患者さんやそのご家族のご希望に応じて入院説明の方法を「LINE配信」「タブレット視聴」「口頭説明」の3種類から選べるようになりました。

LINE配信では、「いつでも」「どこでも」「何度でも」「ご家族と一緒に」動画を見られるという4つのメリットがあります。また、当館から配信されたLINEにご家族を招待することで、入院に関する大切な情報をご家族にもお届けします。従来は、すべて口頭で説明していましたが、現在はLINE配信が約50%、タブレット視聴が約45%、口頭説明が約5%となっています。

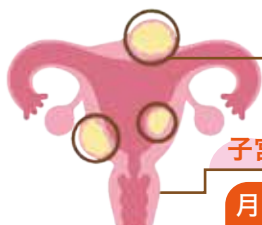
動画導入後は、入院に関するお問い合わせが約9割減少し、患者さんやご家族から「理解が深まった」という声を多くいただいています。これからも、患者さんが安心して入院できるよう、わかりやすい情報提供に努めてまいります。



*スマートフォンをお持ちでない方やLINEを利用されていない方は、館内のタブレットで動画視聴も可能です。



“子宮動脈塞栓術(UAE)” って知ってる？



子宮筋腫

子宮の筋肉にできる良性の腫瘍で、一般的に女性ホルモンの影響で大きくなることがあり、多くの30代以降の女性が悩まれている病気の一つです。

子宮筋腫の症状

月経の出血量が多い 腹部の張り 頻尿 不妊 等



YouTubeで解説!!



YouTube

治療イメージ



入院期間が短い低侵襲治療“子宮動脈塞栓術(UAE)”のご紹介

足の付け根の動脈からカテーテルという細い管を挿入し、筋腫(腫瘍)を栄養している子宮動脈から「塞栓物質」と言われる動脈の血流を遮断する物質を注入することにより、子宮筋腫を壊死・縮小させ、症状を緩和することを目的とする治療法です。



「好生館だより69号」に対するご意見・ご感想を募集しています。





連携医療機関のご紹介

いろいろ
聞いちゃいました！



まえだこどもクリニック

- 〒840-0862
佐賀市嘉瀬町扇町2477-13
- TEL / 0952-20-6571
- 診療科 / 小児科・神経発達症外来
- 院長 / 前田 寿幸



まえだこどもクリニックは、一般小児科に加え、小児神経・発達分野の専門外来を併設し、医療とリハビリの両面から子どもたちの成長をサポートします。言語療法・作業療法の専門スタッフと連携し、発達支援にも力を入れています。地域の皆さまが安心して相談できる、あたたかく頼れる「かかりつけクリニック」を目指し、子どもたち一人ひとりに寄り添った丁寧な診療を心がけています。



地域の医療機関の先生方へ

これまで培った小児科・小児神経科の経験を生かし、地域の先生方と連携しながら、子どもたちの健康と発達を支える医療を提供してまいります。急性疾患から発達相談まで幅広く対応し、必要に応じて適切な医療機関へのご紹介も行います。どうぞよろしくお願いいたします。

地域の皆さまへ

地域の皆さまに安心して通っていただける、あたたかな雰囲気のコリニックを目指しています。お子さまの発熱や風邪はもちろん、発達やこは、運動に関するご相談もお気軽にどうぞ。子どもたちの笑顔と健やかな成長を、地域とともに見守り、支えていける存在でありたいと願っています。



趣味、休日の過ごし方は？

趣味は料理で、手羽先の唐揚げやハンバーグ、豚の角煮などを家族に振る舞っています。最近ハスパイスを調合した「オリジナル唐揚げ粉」を研究中。料理の時間が日々の癒やしになっています。



院長

前田 寿幸

副院長

前田 真紀子



おおつぼ内科医院

- 〒842-0003
神崎市神崎町本堀3199番地1
- TEL / 0952-52-3130
- 診療科 / 内科・消化器科
- 院長 / 大坪 維範

高血圧、糖尿病、脂質異常などの慢性疾患を中心に診療を行っております。

急性の発熱、腹痛、胸痛などの疾病にも対応しております。入院治療や精密検査が必要な場合には、高度医療機関への相談、紹介を積極的に行っており、病診連携にも力を入れています。患者さんと高度医療機関との“橋渡し”を円滑にできるように努めております。

地域の医療機関の先生方へ

高齢のため自力での生活が困難になりつつある患者さんが数多くいらっしゃいます。入院、介護が必要となるケースも多く、当院から相談させていただくこともあるかと思います。どうぞよろしくお願いいたします。

地域の皆さまへ

体調不良、健康に関する不安、健診結果の異常など、何でもご相談ください。問題解決へのお手伝いができるよう、スタッフ一同努めて参ります。



趣味、休日の過ごし方は？

美味しい食べ物、食材を求めてドライブへ出かけるのを休日の楽しみにしています。



院長

大坪 維範





外来医師一覽表

(2026年1月1日現在)

※初診患者の受付時間は8時30分～11時です。なお、土・日・祝日・年末年始(12月29日～1月3日)は休診です。
※原則として、予約がなく前回の受診から6か月以上経過している場合は初診扱いとなります。
※都合により不在または変更になる場合があります。(「ー」は休診です)

			月	火	水	木	金		
内 科	総合内科		原野 由美	－	原野 由美	－	原野 由美		
	呼吸器内科	新 患	貞松 宏典	梅口 仁美	－	久保田 未央	貞松 宏典/梅口 仁美		
		再 来	岩永 健太郎/久保田 未央	貞松 宏典/河東 美菜(午後)/原口 裕貴(午後)	梅口 仁美/貞松 宏典	梅口 仁美	岩永 健太郎/久保田 未央		
	肝胆脾内科		吉岡 航/藤本 光	担当医	窪津 祥仁/吉岡 航	窪津 祥仁/藤本 光	古賀 風太/中尾 睦		
	消化器内科	新 患	阿部 日向子	富永 直之	担当医	森田 竜麻	松永 拓也		
		再 来	富永 直之	緒方 伸一	富永 直之	松永 拓也	野村 忠洋		
	ピロリ外来(完全予約制)		－	富永 直之(午前)	－	－	－		
	血液内科	新 患	吉本 五一	飯野 忠史	－	吉本 五一	幸地 祐		
		再 来	飯野 忠史	吉本 五一	吉本 五一/飯野 忠史/崔 希連	飯野 忠史	吉本 五一		
	移植後フォローアップ外来 (午後)(完全予約制)		月～金 担当看護師が対応します						
	腎臓内科	新 患	松岡 華	神林 眉裕里	松岡 華	井本 航	神林 眉裕里		
		再 来	松本 圭一郎	中村 恵	井本 航	松本 圭一郎	中村 恵		
	腎代替療法指導外来	午 後	－	専門スタッフ	－	専門スタッフ	－		
	糖尿病代謝内科		吉村 達	吉村 達/江頭 絵里奈	江頭 絵里奈	吉村 達/江頭 絵里奈	－		
	感染症(予約・紹介)		福岡 麻美/曲淵 裕樹	福岡 麻美/曲淵 裕樹	福岡 麻美/曲淵 裕樹	福岡 麻美/曲淵 裕樹	福岡 麻美/曲淵 裕樹		
	膠原病・ リウマチ内科	午前(再来)	－	堺 真梨子	－	白濱 裕梨	－		
		午後(再来)	－	－	－	丸山 暁人	前田 翼		
	消化管内視鏡(責任者)		松永 拓也	吉岡 航	松永 拓也	富永 直之	富永 直之		
	腹部エコー		担当医	担当医	担当医	担当医	担当医		
	透 析		中村 恵	松本 圭一郎	中村 恵/松本 圭一郎	中村 恵	松本 圭一郎		
腫瘍内科 (臨床腫瘍科)	午前(再来)		柏田 知美/佐野 晴彦	柏田 知美/佐野 晴彦	柏田 知美/佐野 晴彦	柏田 知美/佐野 晴彦	柏田 知美/佐野 晴彦		
	午後(新患)(完全予約制)						－		
	遺伝カウンセリング外来(13時～14時)(完全予約制)						－		
小児科	午 前 (専門外来については小児科外来に お問い合わせください)		担当医	担当医	担当医	担当医	担当医		
	－		－	循環器外来	－	アレルギー外来			
	午 後(完全予約制)		－	神経外来(第2)/循環器外来	循環器外来/内分泌外来/神経外来(第3)	1ヶ月健診/アレルギー外来	アレルギー外来		
循環器 内 科	午 前		安心院 法樹/神下 耕平	吉田 敬規/兼田 浩平	安心院 法樹/柿本 洋介	兼田 浩平/柿本 洋介	吉田 敬規/神下 耕平		
	ペースメーカー外来(午前)(完全予約制)		－	－	陳 文瀚/西村 優希	－	－		
	不整脈外来	午 前	－	－	－	－	大坪 豊和		
		午 後	大坪 豊和	大坪 豊和	－	－	－		
	午 後		検 査	心カテ	心カテ	心カテ	心カテ		
精神科	－		－	－	－	－	－		
放射線科	放射線診断・ IVR		中国 貴彦/安座間 真也 森田 孝一郎/岸川 浩尚 他	中国 貴彦/安座間 真也 森田 孝一郎/岸川 浩尚 他	中国 貴彦/安座間 真也 森田 孝一郎/岸川 浩尚 他	中国 貴彦/安座間 真也 森田 孝一郎/岸川 浩尚 他	中国 貴彦/安座間 真也 森田 孝一郎/岸川 浩尚 他		
	放射線治療		鳥羽 隆史	鳥羽 隆史(再来のみ)	鳥羽 隆史	鳥羽 隆史	鳥羽 隆史		
脳神経 内 科	午 前	新 患	高島 洋	田中 宏弥(もの忘れ外来含む)	江里口 誠(もの忘れ外来含む)	盛満 真人(もの忘れ外来含む)	井上 裕香子(もの忘れ外来含む)		
		再 来	高島 洋	高島 洋/盛満 真人	江里口 誠	江里口 誠/古賀 多門	高島 洋		
	午 後	新 患	－	武藤 浩平(もの忘れ外来含む)	高島 洋(もの忘れ外来)	－	古賀 多門(もの忘れ外来含む)		
		再 来	井上 裕香子	武藤 浩平	高島 洋/江里口 誠	江里口 誠	田中 宏弥		
	専門外来 (完全予約制)		江里口 誠(もの忘れ外来) (午前)	井上 裕香子(もの忘れ外来) (午前)	江里口 誠(高血圧症専門外来) (午後)(第2)	高島 洋(パーキンソン病外来) (午後)	－		
緩 和 ケア科	午前(再診)	完全予約制	－	小杉 寿文/久保 麻悠子 池田 智子	－	小杉 寿文/久保 麻悠子 池田 智子	－		
	午後(新患)								
がん看護外来			月～金 がんに関する相談に、認定看護師が対応します						
外 科	一般・消化器 外科	新 患	－	古賀 靖大	担当医	池田 貯	浦田 雅子(第1・3・5)/松藤 祥平(第2・4)		
		再 来	古賀 靖大	松藤 祥平	池田 貯	浦田 雅子	田中 聡也		
		乳腺外来(午前)	馬場 耕一	－	－	－	－		
	肝胆脾外科	新 患	三好 篤	三好 篤	三好 篤	古賀 浩木	伊藤 孝太郎		
		再 来							
	呼吸器外科	新 患	手 術	担当医 武田 雄二/宮本 詩子	手 術	担当医 武田 雄二/宮本 詩子	手 術		
		再 来							
	小児外科	新 患	山内 健	手 術	春野 寛史	春野 寛史/山内 健	手 術		
		再 来						山内 健/春野 寛史	
眼 科	午 前	手 術 検 査	手 術	佐々 由季生/高木 宣典	手 術 検 査	手 術	佐々 由季生/高木 宣典		
	午 後								
産婦人科	午 前	婦人科	八並 直子/吉武 薫子/野口 光代	安永 牧生/光 貴子/久米 可奈子	手術日 (急患のみ担当者)	安永 牧生/光 貴子/小林 瑞季	手術日 (急患のみ担当者)		
		産 科							
	午 後	婦人科(予約)	手術日(急患のみ担当者)	光 貴子		八並 直子			
		産 科(紹介)						久米 可奈子	助産師
耳 鼻 いんこう科	午 前	手 術	宮崎 純二/宮崎 俊一/相良 駿介	宮崎 純二/宮崎 俊一/相良 駿介	手 術	宮崎 純二/宮崎 俊一/相良 駿介	宮崎 純二/宮崎 俊一/相良 駿介		
	午 後							回診・検査	
泌尿器科	午 前	手 術	諸隈 太/佐藤 暢晃 児島 偉人/武井 楓/松隈 啓人	諸隈 太/佐藤 暢晃 児島 偉人/武井 楓/松隈 啓人	手 術	諸隈 太/佐藤 暢晃 児島 偉人/武井 楓/松隈 啓人	手 術		
	専門外来							腎移植	
歯科口腔外科	午前・午後	完全予約制	野口 信宏/時貞 壮志	野口 信宏/時貞 壮志	野口 信宏/時貞 壮志	野口 信宏/時貞 壮志	野口 信宏/時貞 壮志		
形成外科	午 前	手 術	原田 慶美	手術	回診	手術	原田 慶美		
	午 後							外来手術	
皮膚科	午前(新患)	入院手術	米倉 直美 柳瀬 正平	米倉 直美 柳瀬 正平	米倉 直美 柳瀬 正平	米倉 直美 柳瀬 正平	外来手術		
	午前(再来)								
整形外科	一般整形	手 術	塚本 伸章/松下 優/加峯 亮佑	手 術	前 隆男/松下 優/今井 稜	手 術	塚本 伸章/加峯 亮佑/今井 稜		
	脊 椎							林田 光正/馬場 覚	馬場 覚
	骨粗しょう症外来紹介(午後)(完全予約制)	－	－	－	前 隆男	－	－		
	PRP外来紹介(午後)(完全予約制)	－	－	－	担当医	－	－		
脳神経外科	午 前	松本 健一/井戸 啓介		手 術	井戸 啓介/松本 健一	手 術	松本 健一/井戸 啓介		
心臓血管 外 科	午 前	手 術	里 学/三保 貴裕	手 術	里 学/三保 貴裕	手 術	手 術		
	午 後							回 診	
人間ドック	一 般	緒方 彩子		井之口 香映子	井之口 香映子(第2・3)	千々岩 理佐	－		
看護専門外来	ストーマ・床ずれ・失禁(完全予約制)		認定看護師	認定看護師	認定看護師	認定看護師	認定看護師		

地方独立行政法人 佐賀県医療センター好生館

〒840-8571 佐賀市嘉瀬町大字中原400番地 TEL 0952-24-2171(代表) FAX 0952-29-9390



ホームページ



YouTube



Instagram



X



LINE



facebook