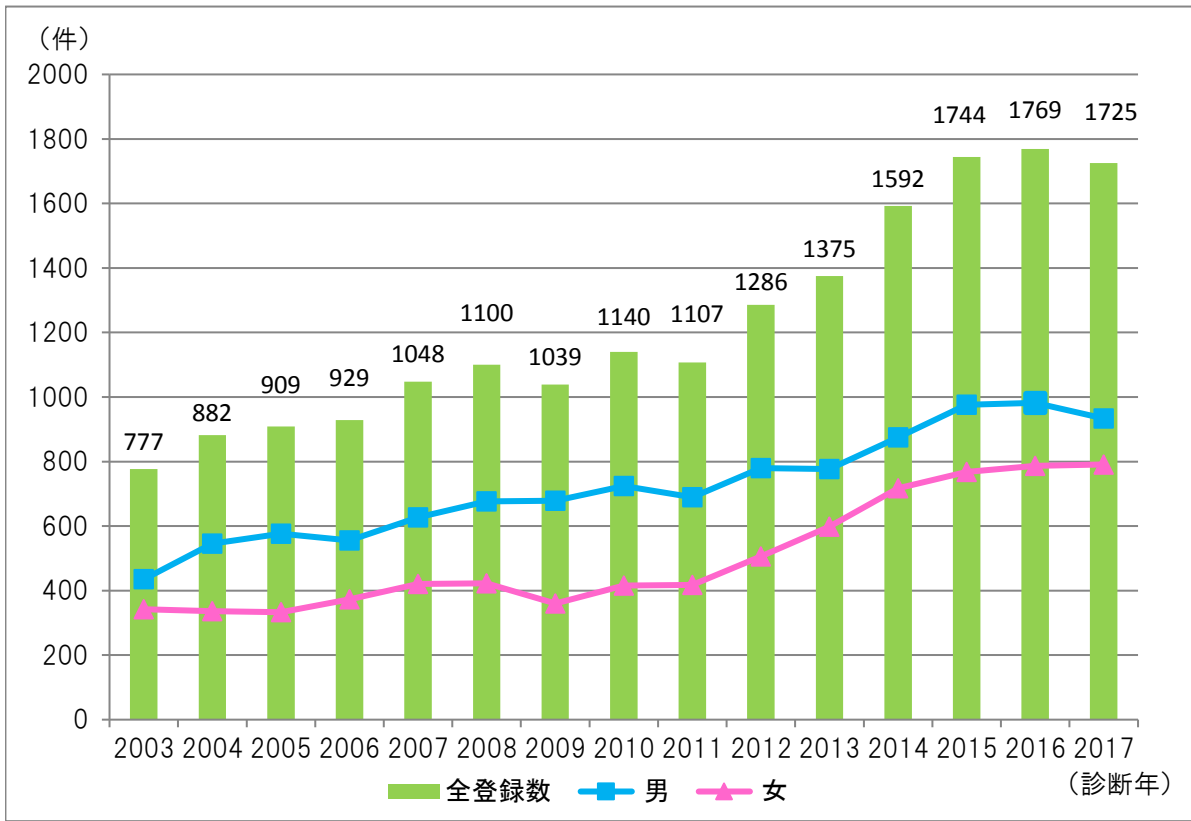


1 院内がん登録数 年次推移(全登録数)



1-1 院内がん登録数 年次推移(※症例区分8、80を除く)

	2013年	2014年	2015年	2016年	2017年
男性	755	822	926	927	885
女性	575	691	731	754	744
合計	1330	1513	1657	1681	1629

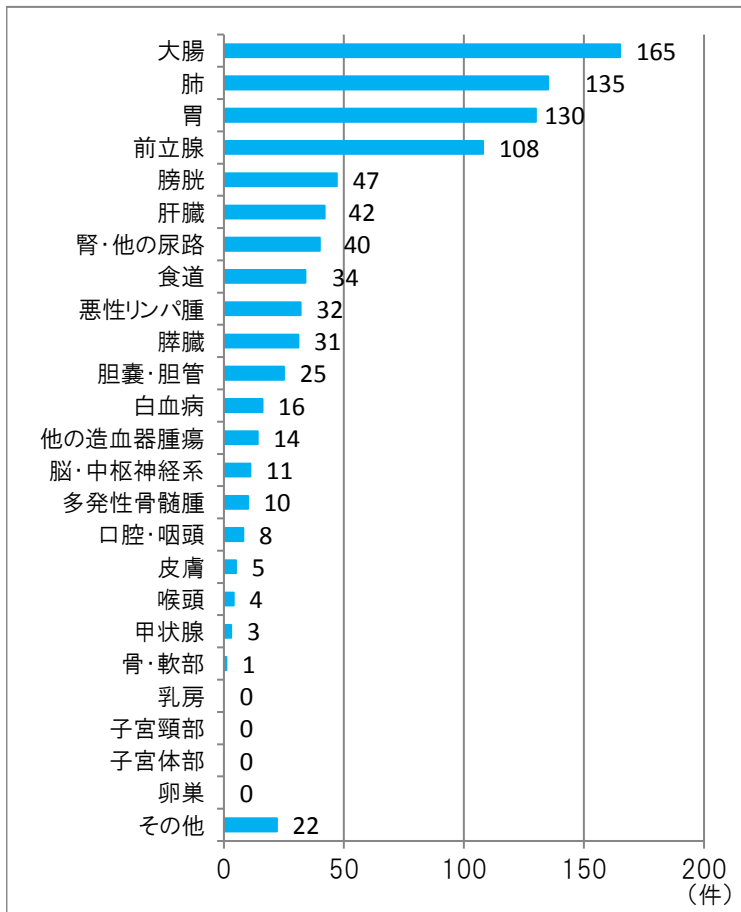
※症例区分8、80:セカンドオピニオンを含め、自施設で診断もしくは治療が行われなかった症例

2 部位別登録数 年次推移

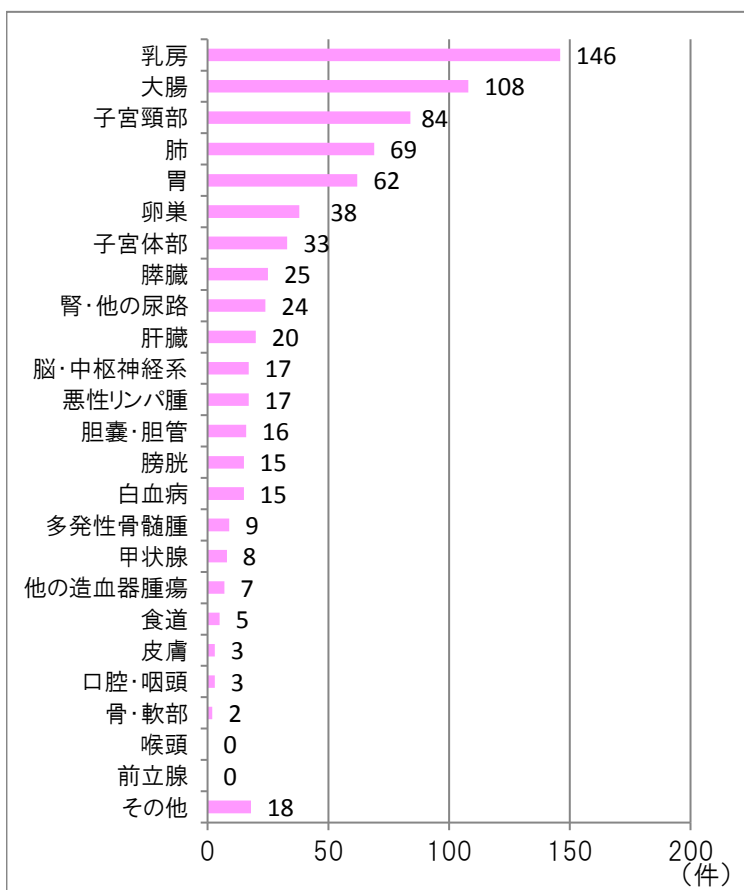
	2013年	2014年	2015年	2016年	2017年
口腔・咽頭	16	18	17	19	11
食道	36	36	30	32	39
胃	215	199	230	208	192
大腸	269	236	279	268	273
肝臓	80	71	93	79	62
胆嚢・胆管	23	59	44	26	41
膵臓	44	74	75	68	56
喉頭	2	2	5	2	4
肺	144	188	191	209	204
骨・軟部	4	5	4	2	3
皮膚(黒色腫含む)	7	7	53	49	8
乳房	68	119	120	151	146
子宮頸部	60	76	77	108	84
子宮体部	21	28	30	22	33
卵巣	12	20	12	16	38
前立腺	106	116	101	127	108
膀胱	45	45	51	62	62
腎・他の尿路	52	36	41	49	64
脳・中枢神経系	19	21	19	22	28
甲状腺	6	5	9	6	11
悪性リンパ腫	36	50	51	52	49
多発性骨髄腫	5	21	15	7	19
白血病	18	33	46	39	31
他の造血器腫瘍	9	21	31	23	21
その他	33	27	33	35	42
合計	1330	1513	1657	1681	1629

2-1 男女別部位別登録数(2017年診断症例)

部位	男性	平均年齢
大腸	165	71.2
肺	135	71.1
胃	130	70.1
前立腺	108	73.0
膀胱	47	73.7
肝臓	42	72.7
腎・他の尿路	40	70.3
食道	34	70.9
悪性リンパ腫	32	69.5
膵臓	31	72.7
胆嚢・胆管	25	74.2
白血病	16	74.4
他の造血器腫瘍	14	72.0
脳・中枢神経系	11	59.9
多発性骨髄腫	10	70.5
口腔・咽頭	8	73.1
皮膚(黒色腫含む)	5	74.2
喉頭	4	83.0
甲状腺	3	67.3
骨・軟部	1	88.0
乳房	0	0.0
子宮頸部	0	0.0
子宮体部	0	0.0
卵巣	0	0.0
その他	24	72.0
合計/全男性の平均年齢	884	71.5

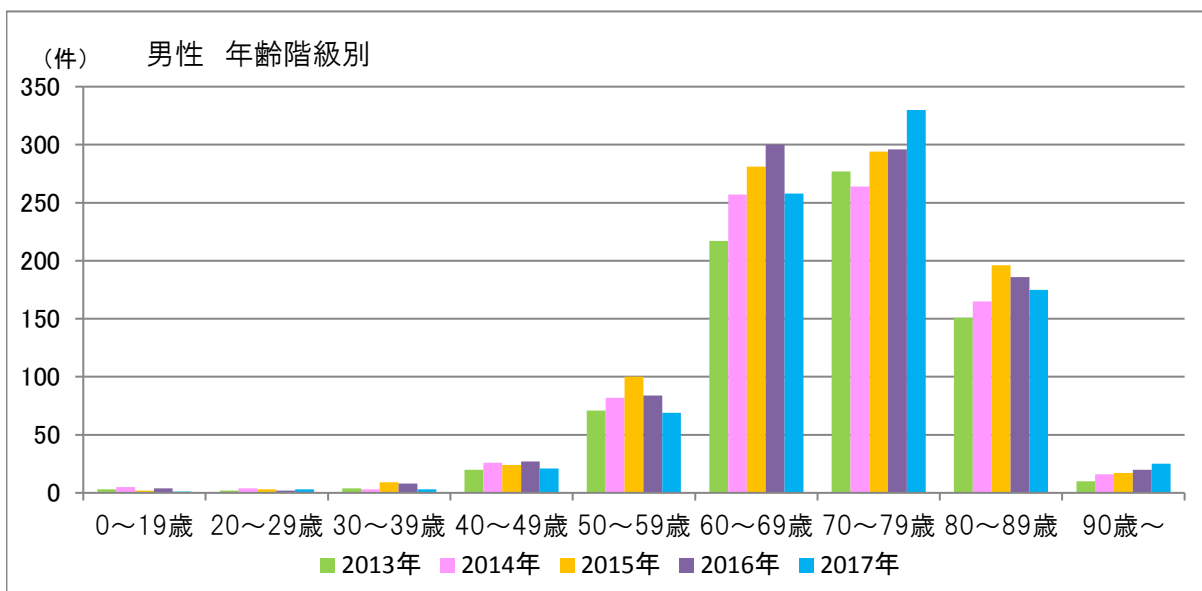
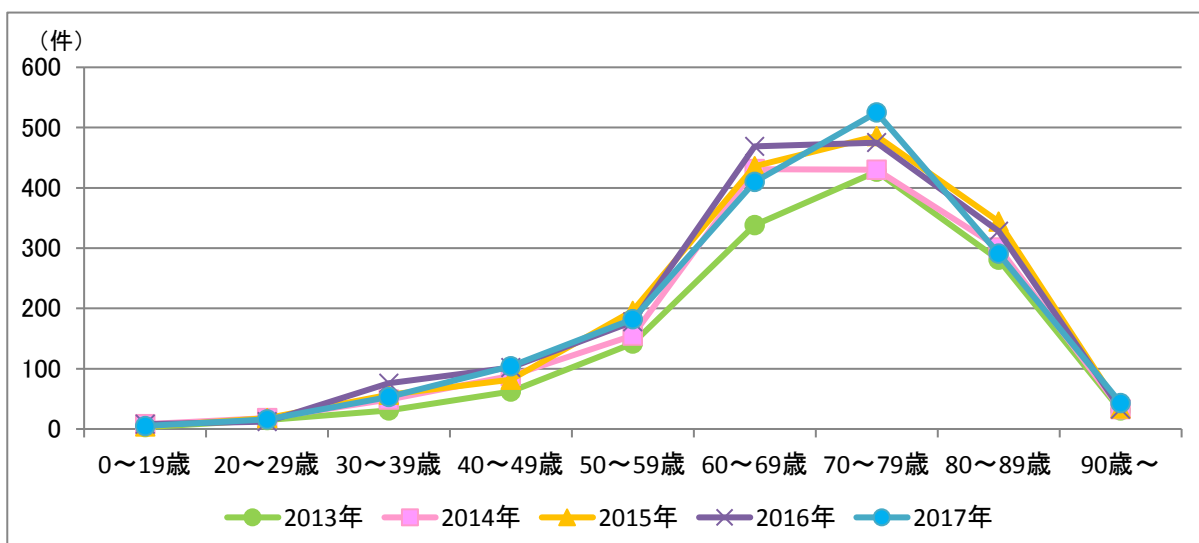


部位	女性	平均年齢
乳房	146	60.5
大腸	108	71.6
子宮頸部	84	42.2
肺	69	70.1
胃	62	72.0
卵巣	38	53.2
子宮体部	33	58.8
膵臓	25	73.6
腎・他の尿路	24	70.0
肝臓	20	75.9
脳・中枢神経系	17	62.9
悪性リンパ腫	17	74.6
胆嚢・胆管	16	79.6
白血病	15	60.6
膀胱	15	77.8
多発性骨髄腫	9	71.3
甲状腺	8	75.9
他の造血器腫瘍	7	66.4
食道	5	65.2
口腔・咽頭	3	84.7
皮膚(黒色腫含む)	3	82.3
骨・軟部	2	59.5
喉頭	0	0.0
前立腺	0	0.0
その他	18	64.2
合計/全女性の平均年齢	744	64.4

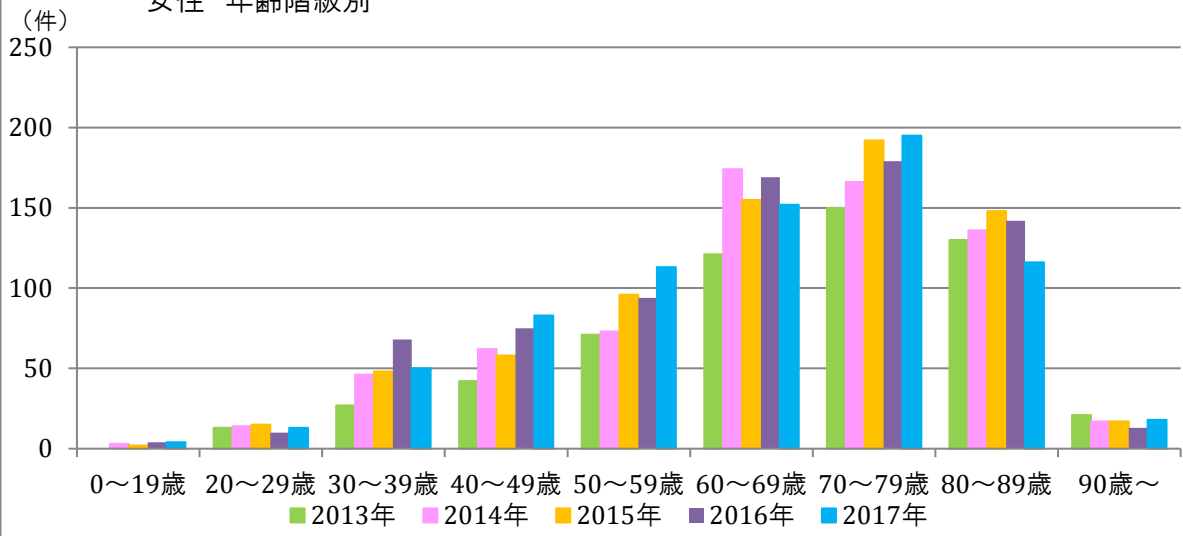


3 年齢階級別登録数 年次推移

	2013年	2014年	2015年	2016年	2017年
0～19歳	3	8	4	8	5
20～29歳	15	18	18	12	16
30～39歳	31	49	57	76	53
40～49歳	62	88	82	102	104
50～59歳	142	155	196	178	182
60～69歳	338	431	436	469	410
70～79歳	427	430	486	475	525
80～89歳	281	301	344	328	291
90歳～	31	33	34	33	43



女性 年齢階級別



4 診断時住所医療圏別(2017年診断症例)

医療圏		割合	市町村	件数
佐賀	中部	75.7%	旧佐賀市	644
			川副町	115
			東与賀町	46
			諸富町	52
			久保田町	38
			大和町	38
			富士町	7
			三瀬村	2
			小城市	124
			神埼市	84
			吉野ヶ里町	20
	多久市	64		
	南部	17.1%	武雄市	59
			鹿島市	49
			白石町	77
			大町町	35
			江北町	39
			嬉野市	14
			太良町	6
	北部	1.2%	唐津市	20
西部	1.4%	伊万里市	19	
		有田町	3	
東部	0.7%	鳥栖市	3	
		みやき町	8	
県外		3.5%	県外	57

